

PROYECTO:

DISEÑO DE CENTRO REACREACIONAL Y DEPORTIVO CONFAGUAJIRA

CONTIENE:

DISTRIBUCIÓN DE VIGAS Y CORREAS

SEÑALA Y APROBADO:

JOSÉ JULIO CASTILLA

ARQ. HECTOR OJEDA B.

ARQ. FELIX SARMIENTO.

ARQ. LEINER ROJAS.

ARQ. ANDRES CUJIA.

PLANO:

4/5

ESCALA:

INDICADA

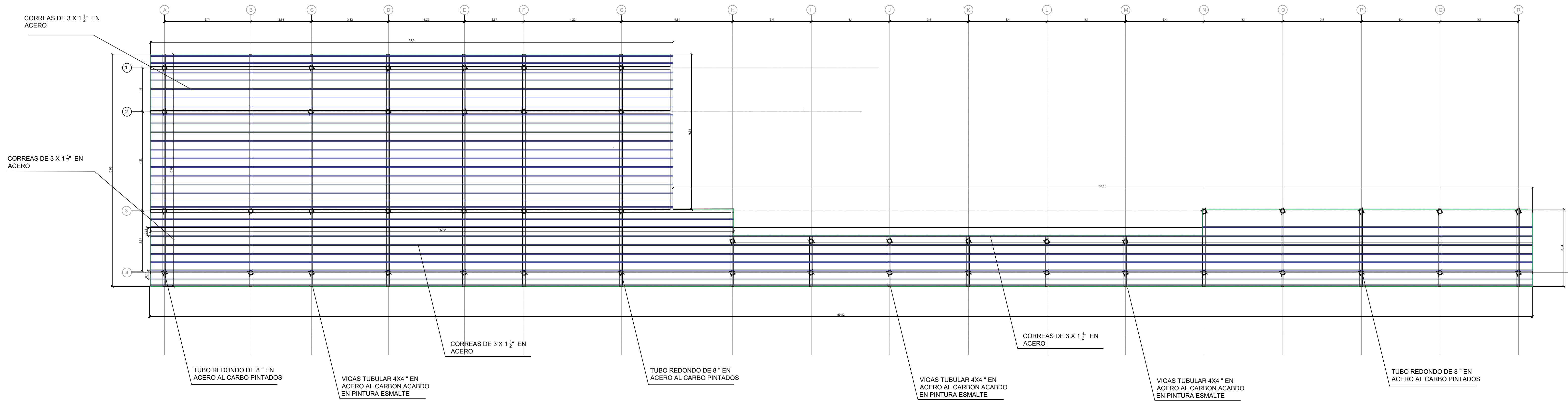
FECHA:

MAYO

2024

CONVENCIONES

DISTRUBUCION DE VIGAS Y CORREAS



PLANTA DE CUBIERTA

