

PROYECTO:

DISEÑO DE CENTRO REACREACIONAL Y DEPORTIVO CONFAGUAJIRA

CONTIENE:

IMPLANTACION DE TUBERIA DE FACHADA PRINCIPAL - ACCESO PRINCIPAL-FACHADA DE ACCESO PRINCIPAL

SEÑAL Y APROBADO

JOSÉ JULIO CASTILLA

ARQ. HECTOR OJEDA B.

ARQ. FELIX SARMIENTO.

ARQ. LEINER ROJAS.

ARQ. ANDRES CUJIA.

PLANO:

3/5

ESCALA:

INDICADA

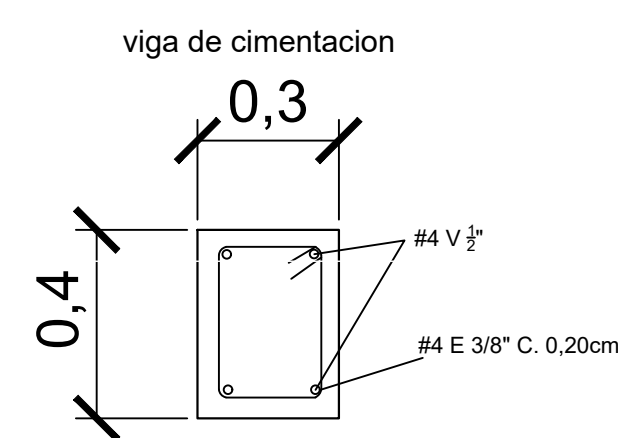
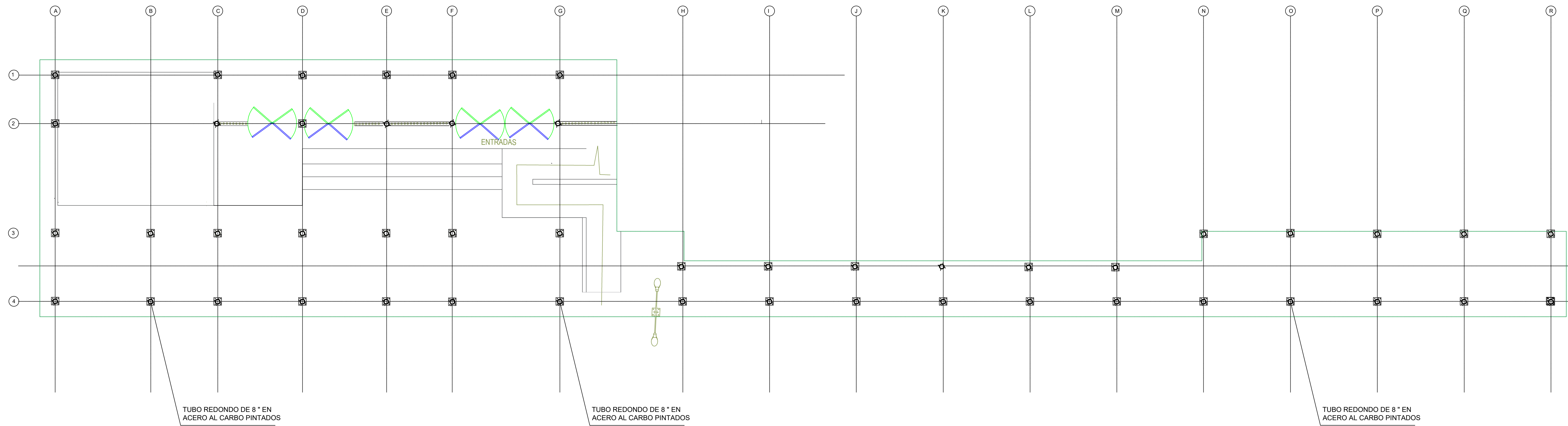
FECHA:

MAYO

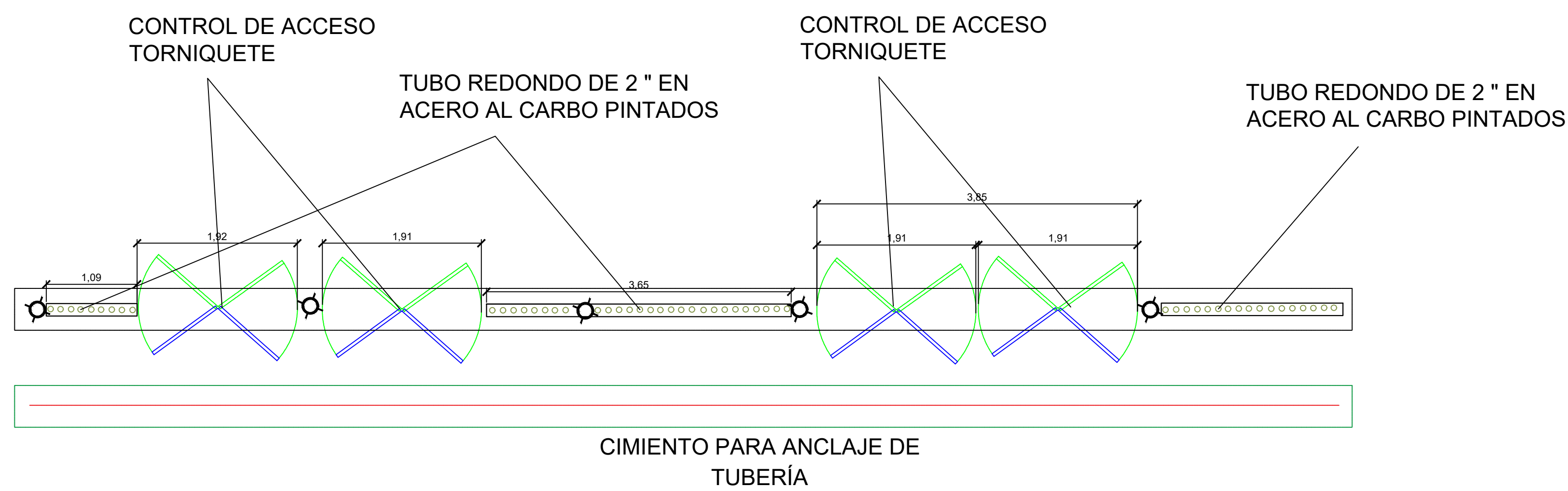
2024

CONVENCIONES

IMPLANTACION DE TUBERIA EN FACHADA



PLANTA DE ACCESO PRINCIPAL



FACHADA DE ACCESO PRINCIPAL

